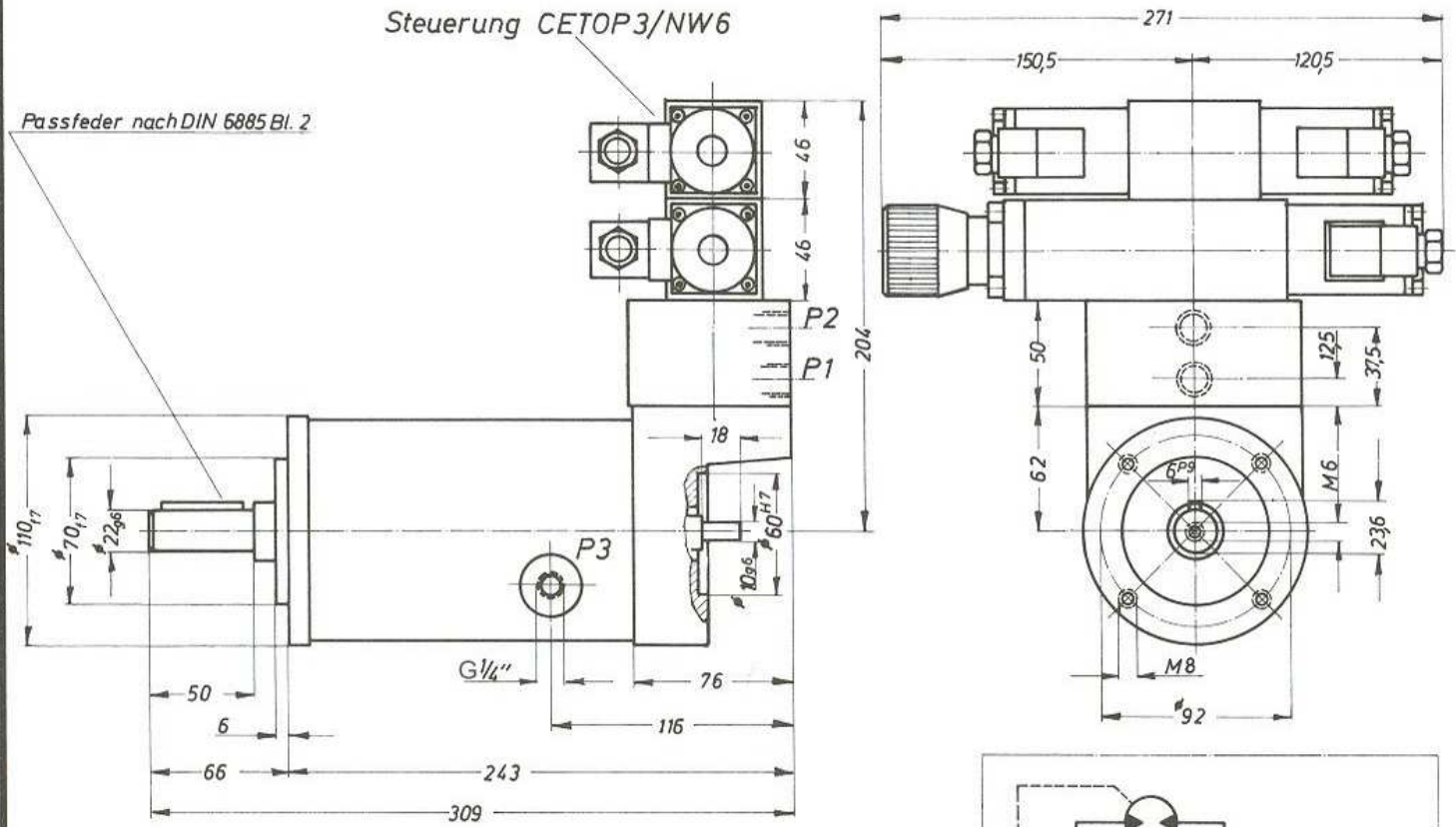
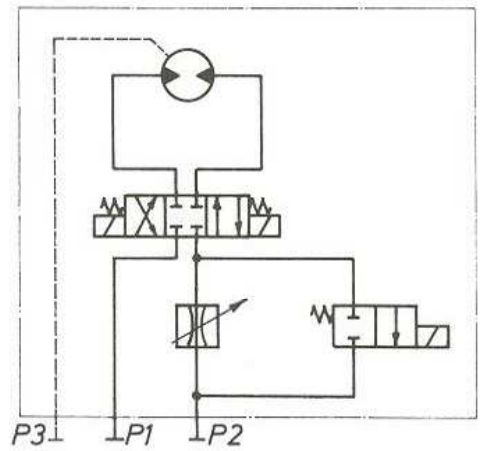


Betriebsanleitung für Axialkolben-Hydromotoren beachten



Druckölanschluß P1 G 3/8"  
 Tankanschluß P2 G 3/8"  
 Leckölanschluß P3 G 1/4"  
 P3 Lecköldruck max. 0,5 bar

Einheit 19kg



Vorschraubflansche und  
 Vorschraubfuß nach Blatt 101.1.2

HMV 4	247	0,39	1000	100	120	-
HMV 5	358	0,56	700	100	120	-
HMV 7	513	0,80	500	100	120	-
HMV 4.1	247	0,39	1000	180	220	-
HMV 5.1	358	0,56	700	180	220	-
HMV 7.1	513	0,80	500	180	220	-

Motortype	q [cm³/u]	M [Nm/bar]	n <sub>max</sub> [min⁻¹]	P1 <sub>max</sub> P2 <sub>max</sub>	Σ P1 P2	P1 <sub>min</sub> P2 <sub>min</sub>
-----------	-----------	------------	--------------------------	-------------------------------------	---------	-------------------------------------

Alle Drücke [P] in bar

**VORSCHUBMOTOR MIT STEUERUNG**

**SK101.2.3**



**MW Hydraulik GmbH**

Tel: 06188 81291  
 Fax: 06188 8454

Lange Hecke 3  
 63796 Kahl