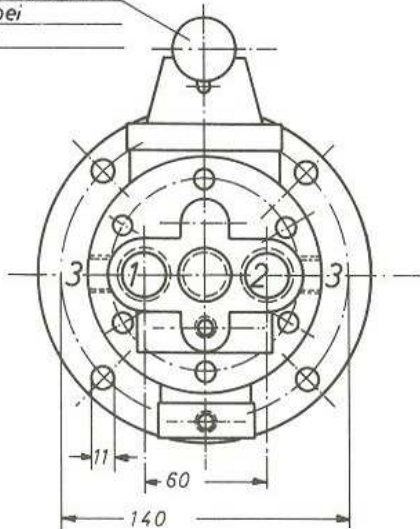
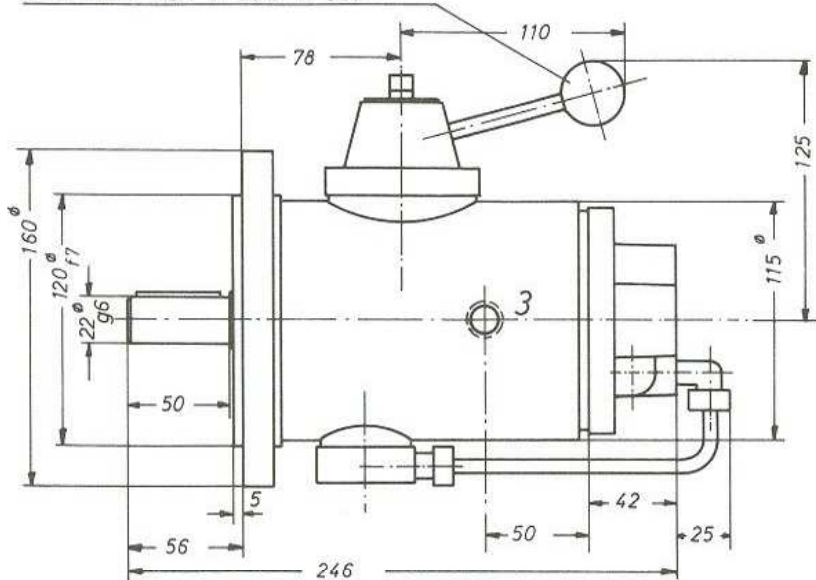


# A FLANSCHAUSFÜHRUNG

VERSTELLMOMENT  
10Nm bei  
100bar



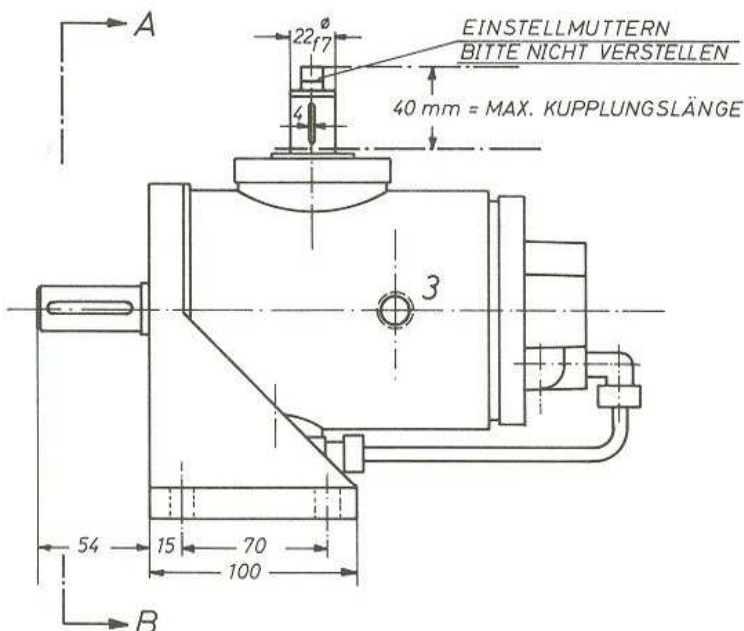
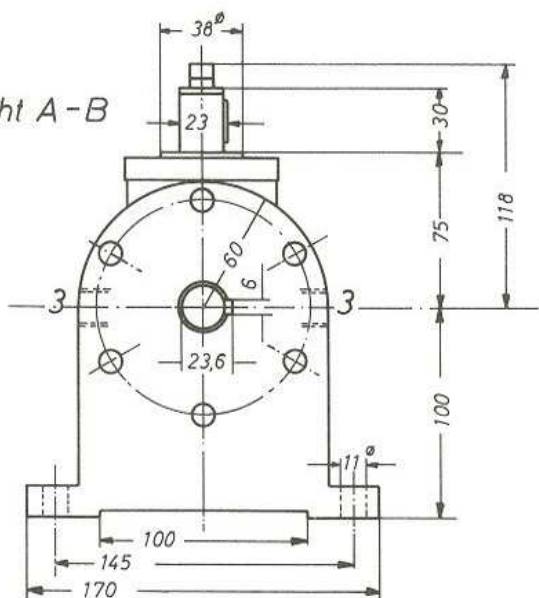
REGELWEG VON 0-MAX = 300°



Bestell Nr. 3 : mit Handhebel  
Bestell Nr. 4 : ohne Handhebel

# B FUSSAUSFÜHRUNG

Ansicht A-B



- 1 G<sup>3/4"</sup> Sauganschluß
- 2 G<sup>3/4"</sup> Druckanschluß (kann auf Wunsch reduziert werden auf G<sup>1/2"</sup>)
- 3 G<sup>1/4"</sup> Leckölanschluß LECKÖL IMMER DRUCKLOS ABFÜHREN !

alle Angaben gelten für Linkslauf auf die Welle gesehen = NORMALAUSFÜHRUNG  
Rechtslauf oder 2 Drehrichtungen bitte bei Bestellung angeben

EPR40-	29,4 cm <sup>3</sup>	40 l/min	100bar	120bar
EPR15-	10,3 cm <sup>3</sup>	15 l/min	200bar	250bar
TYPE	FÖRDERMENGE JE UMDR.	FÖRDERMENGE BEI 1450 $\frac{1}{min}$	FÖRDERDRUCK BEI 100% ED	FÖRDERDRUCK BEI 10% ED

## REGELPUMPE FÜR 1 FÖRDERRICHT. | SK103



MW Hydraulik GmbH Tel: 06188 81291 Fax: 06188 8454

Lange Hecke 3  
63796 Kahl