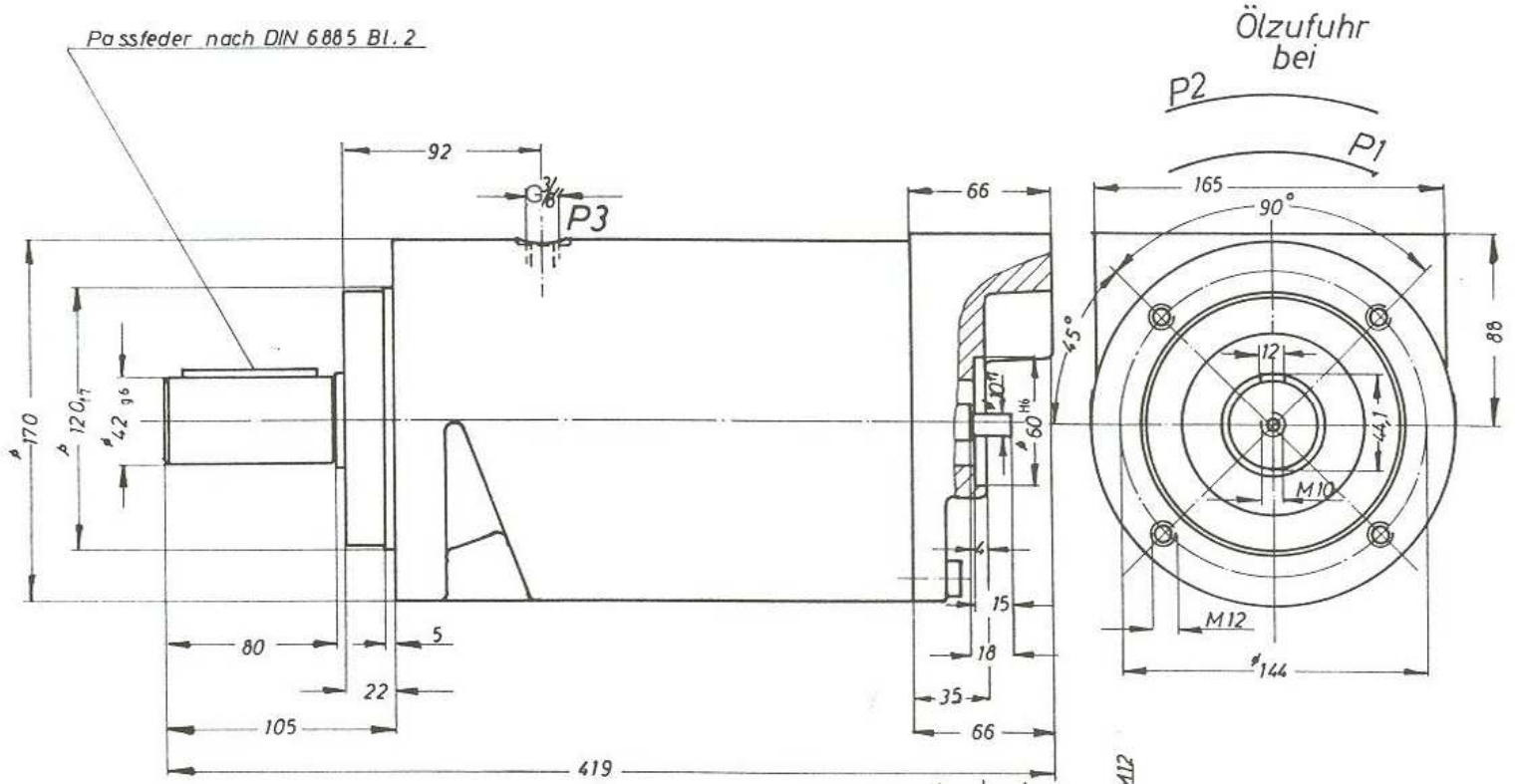
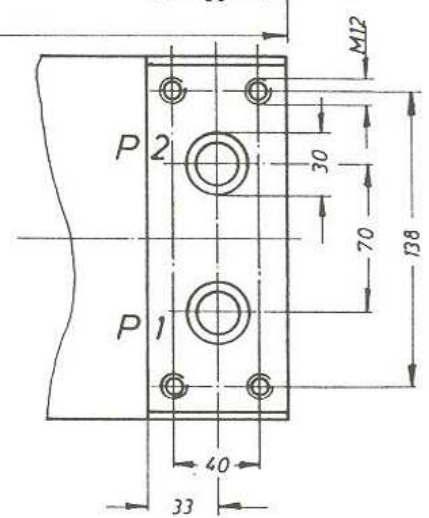


Betriebsanleitung für Axialkolben-Hydromotoren beachten



- Druckölanschluß P1 $\phi 30$
- Druckölanschluß P2 $\phi 30$
- Leckölanschluß P3 G $3/8$ "
- Lecköldruck max. 0,5bar



Vorschraubflansch und
Vorschraubfuß nach Blatt SK 201.1.2

Motor 29 kg

HMV 200	200	3,12	1000	140	180	5
Motortype	q [cm ³ /U]	M [Nm/bar]	n _{max} [min ⁻¹]	P1 _{max} P2 _{max}	Σ P1 P2	P1 _{min} P2 _{min}

Alle Drücke (P) in bar

AXIALKOLBEN-VORSCHUBMOTOR		SK 201.1.4
	MW Hydraulik GmbH	Tel. 06188 81291 Lange Hecke 3 Fax 06188 8454 63796 Kahl