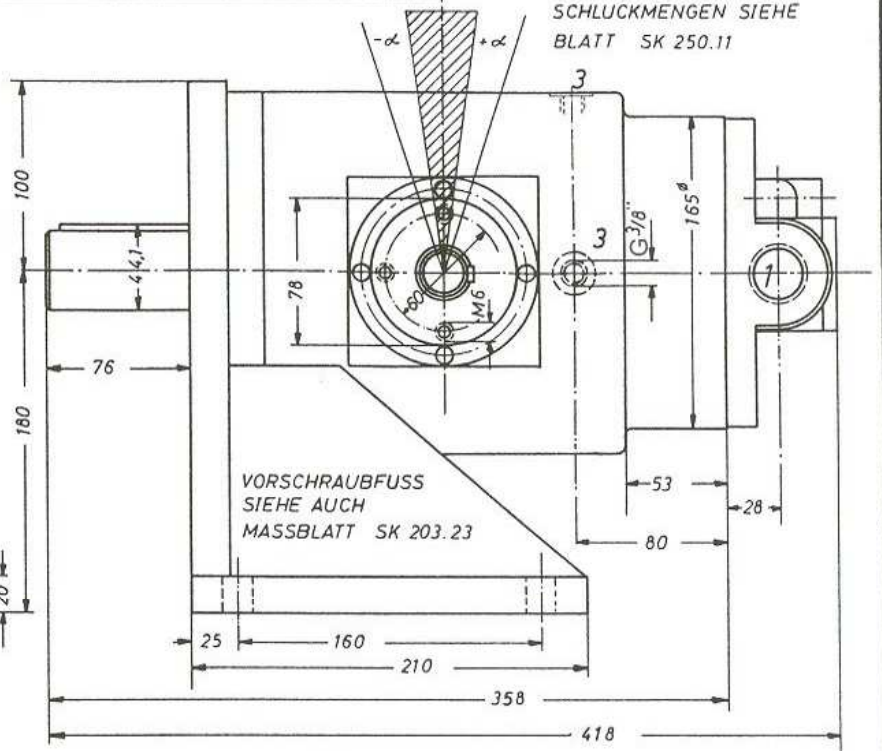
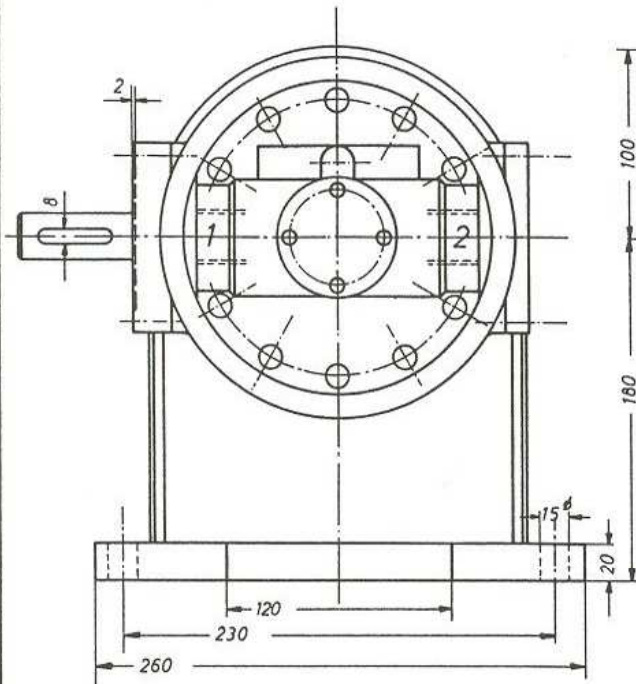


B FUSSAUSFÜHRUNG

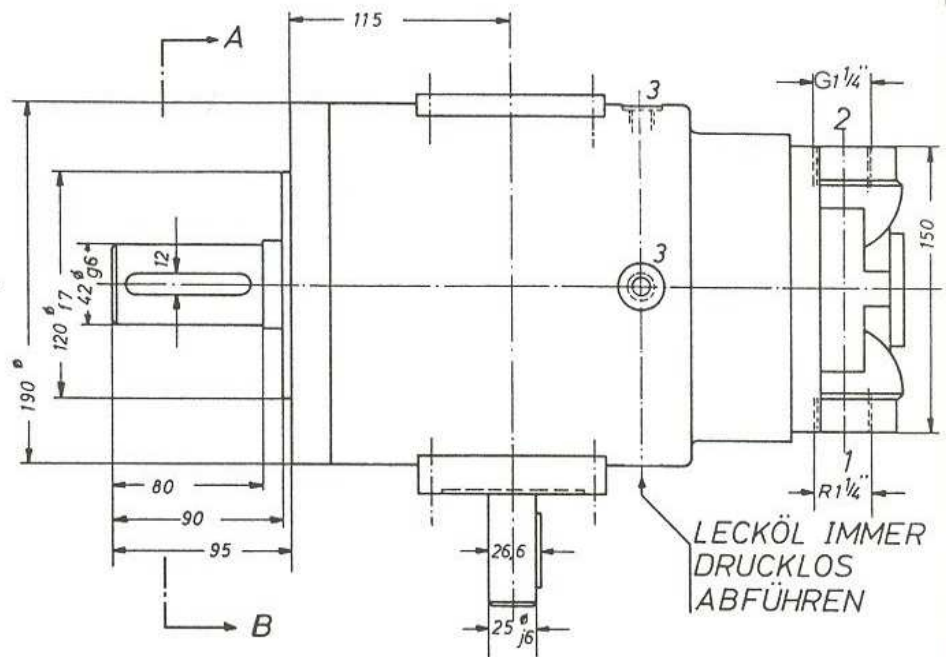
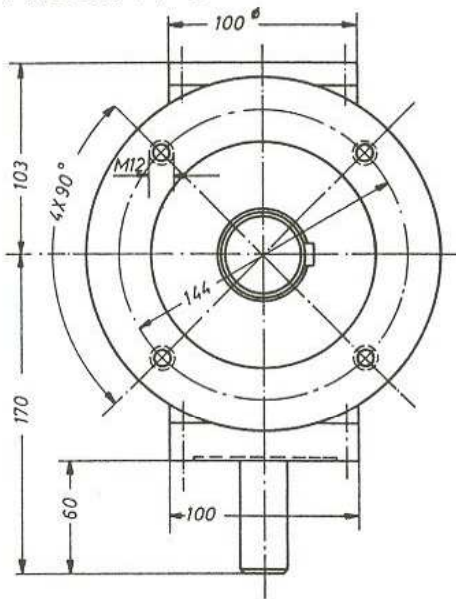
NUR IM STILLSTAND DURCHSCHWENKBAR

SCHWENKWINKEL UND
SCHLUCKMENGEN SIEHE
BLATT SK 250.11



A FLANSCHAUSFÜHRUNG

Ansicht A-B



Mindest notwendiger Rücklaufdruck 7bar

Höchstzahl 2400 $\frac{1}{\text{min}}$

bei Abtriebsdrehrichtung Linkslauf auf die Welle gesehen und Ausschwenkung $-\alpha$ ist bei 1 der Druckanschluß und bei 2 der Rücklaufanschluß

TYPE	max. Drehmoment	min. Drehmoment	max. Schluckmenge	min. Schluckmenge	max. Arbeitsdruck
HMR20	305Nm	140 Nm	191 cm ³	87,5 cm ³	100bar
HMR18	188Nm	86 Nm	118 cm ³	53 cm ³	100bar
HMR17	155Nm	71 Nm	98 cm ³	45 cm ³	100bar

HYDRO - REGELMOTOREN HMR...

SK 250.10



MW Hydraulik GmbH

Tel. 06188 81291 Lange Hecke 3
Fax. 06188 8454 63796 Kahl