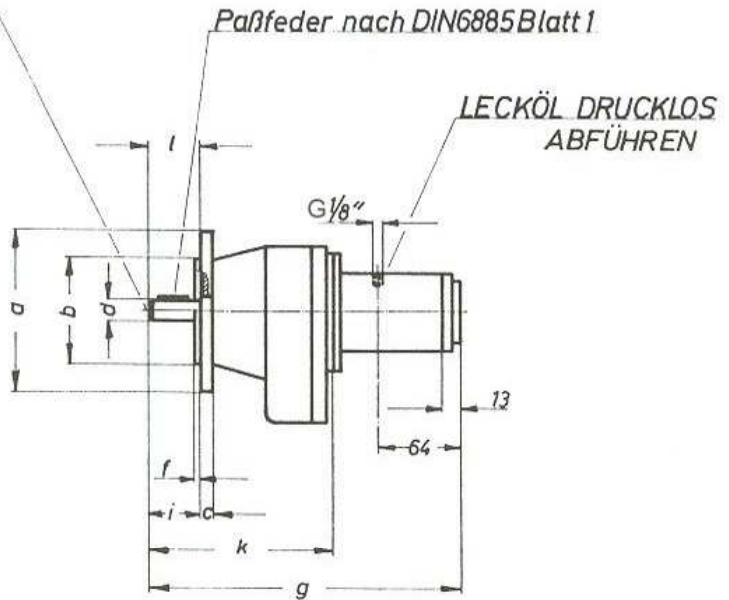
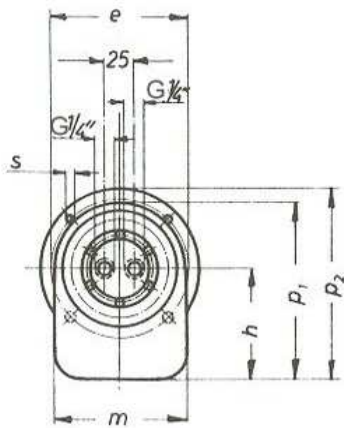


A FLANSCHAUSFÜHRUNG

Zentrierung nach DIN 332 Blatt 2



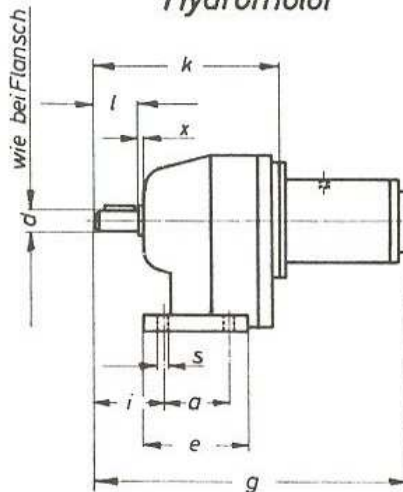
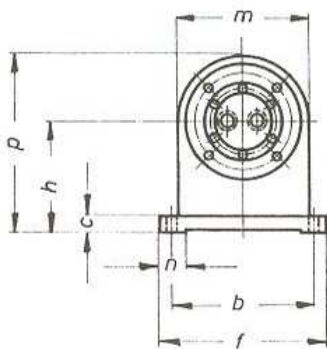
0	HMS26-HMS37	120	80 _p	10	16 _{k5}	100	3	233	85	40	138	40	100	135	145	7
Getriebe	Motoren	a	b	c	d	e	f	g	h	i	k	l	m	p'	p ²	s

Gewicht ca.
Typ 0+Motor = 7,6 kg

B FUSSAUSFÜHRUNG

Untersetzungen und Drehmomente
siehe Blatt SK 3.2

Bestellbeispiel: HMS26-117/0
Hydromotor Getriebe



0	HMS26-HMS37	50	110	12	78	130	233	86	52	138	40	100	20	136	85	2
Getriebe	Motoren	a	b	c	e	f	g	h	i	k	l	m	n	p	s	x

HYDRO - GETRIEBEMOTOREN

SK251.3.2



MW Hydraulik GmbH

Tel: 06188 81291 Lange Hecke 3
Fax: 06188 8454 63796 Kahl