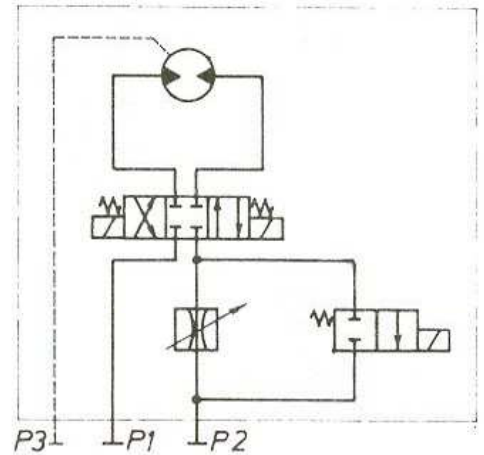


Druckölanschluß P1 G 3/8"  
 Tankanschluß P2 G 3/8"  
 Leckölanschluß P3 G 1/4"  
 P3 Lecköldruck max. 0,5 bar  
 P3 Lecköl so verlegen, daß  
 das Gehäuse 1/3 voll ist



Verschraubflansche und  
 Verschraubfuß nach Blatt 351.1.2  
 Einheit 11,9 kg

HMSV 10	9,6	0,15	2400	180	200	-
HMSV 14	14,0	0,22	1800	180	200	-
HMSV 20	20,3	0,32	1200	100	120	-
HMSV 25	25,2	0,39	1000	100	120	-

Motortype	q [cm <sup>3</sup> /U]	M [Nm/bar]	n <sub>max</sub> [min <sup>-1</sup> ]	P1 <sub>max</sub> P2 <sub>max</sub>	Σ P1 P2	P1 <sub>min</sub> P2 <sub>min</sub>
-----------	------------------------	------------	---------------------------------------	-------------------------------------	---------	-------------------------------------

Alle Drücke [P] in bar