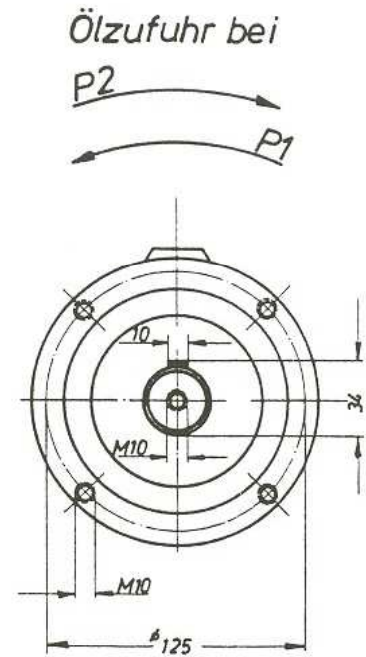
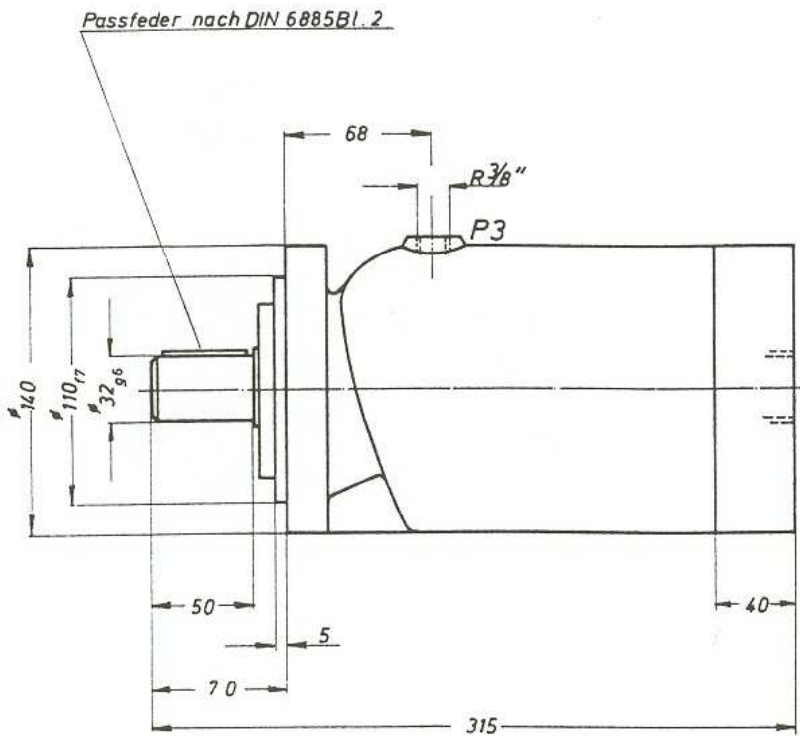
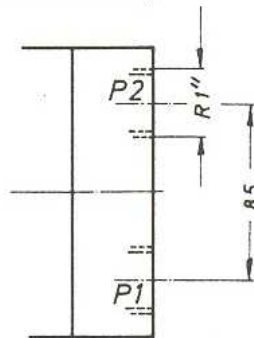


Betriebsanleitung für Axialkolben-Hydromotoren beachten



Druckölanschluß P1 R 1"  
 Druckölanschluß P2 R 1"  
 Leckölanschluß P3 R 3/8"  
 P3 Lecköldruck max. 0,5 bar



Vorschraubflansch und  
 Vorschraubfuß nach Blatt 301.1.2

Motor 15 kg

HM	60	60,5	0,94	2100	100	180	5
HM	80	80,0	1,25	1600	100	160	5
Motor type	q [cm <sup>3</sup> /U]	M [Nm/bar]	n max [min <sup>-1</sup> ]	P1max P2max	Σ P1 P2	P1min P2min	
Alle Drücke [P] in bar							

**AXIALKOLBEN-MOTOR**

**SK301.1.1**

Datum: 01.03.2009

MW Hydraulik GmbH