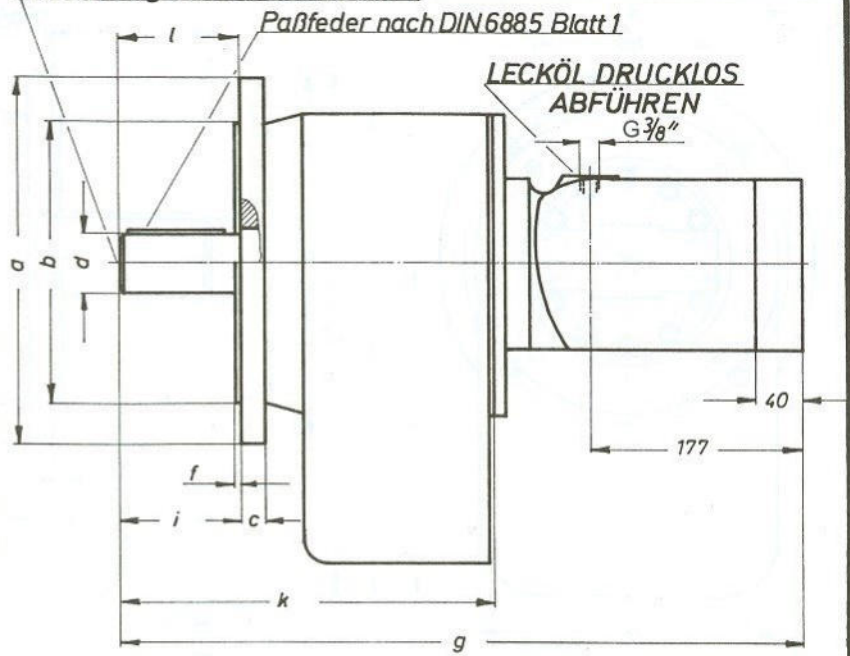
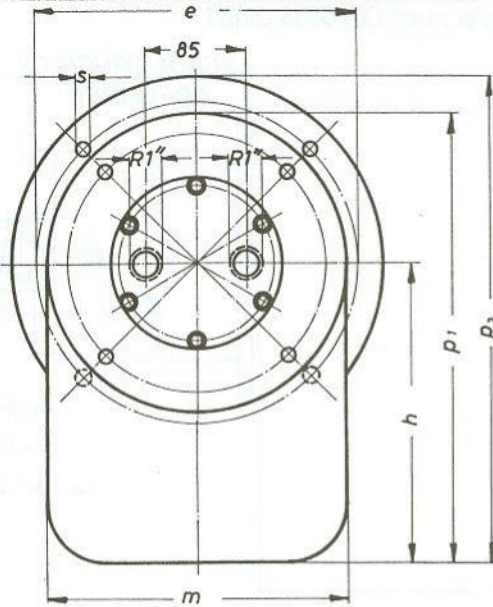


A FLANSCHAUSFÜHRUNG

Zentrierung nach DIN 332 Blatt 2

Paßfeder nach DIN 6885 Blatt 1



62	HM60-HM80	300	230 _{j6}	24	65 _{m6}	265	4	796	245	130	531	130	330	395	395	14
52	HM60-HM80	300	230 _{j6}	20	55 _{k6}	265	4	675	212	110	410	110	260	335	362	14
42	HM60-HM80	250	180 _{j6}	16	45 _{k6}	215	4	616	175	90	351	90	215	286	300	14
Getriebe	Motoren	a	b	c	d	e	f	g	h	i	k	l	m	p ₁	p ₂	s

Untersetzungen und Drehmomente
siehe Blatt SK 3.2

Bestellbeispiel: HM80-162/60

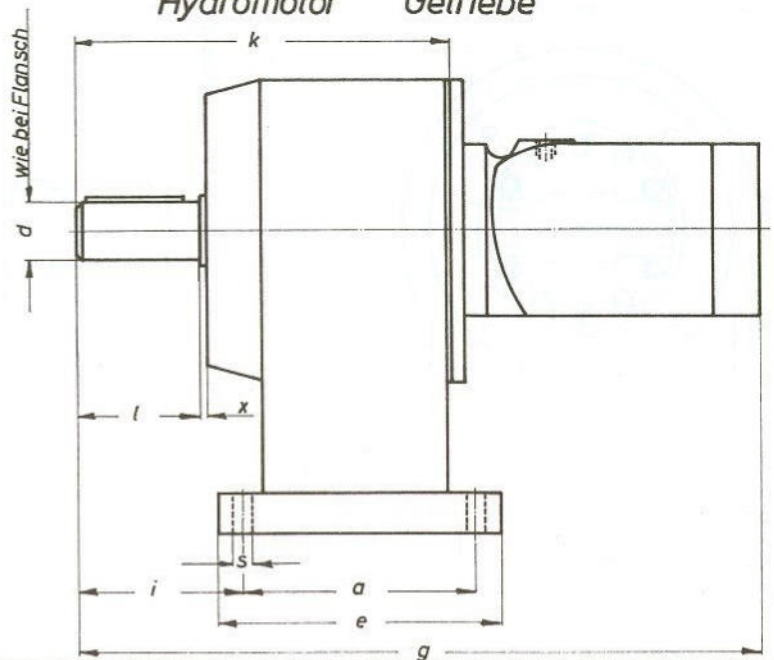
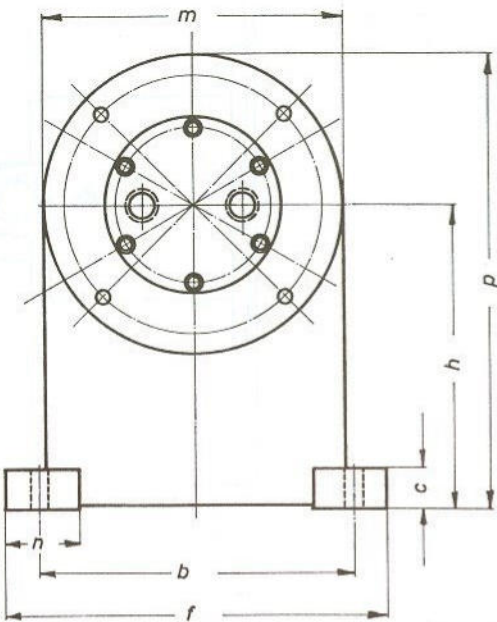
Gewicht ca.

Typ 60+Motor= 155 kg

Typ 50+Motor= 81 kg

B FUSSAUSFÜHRUNG

Hydromotor Getriebe



62	HM60-HM80	295	260	45	345	330	752	250	164	487	130	330	70	400	22	6
52	HM60-HM80	150	220	35	283	260	675	212	140	410	110	250	45	335	18	6
42	HM60-HM80	120	175	25	239	215	616	175	130	351	90	250	40	286	13	6
Getriebe	Motoren	a	b	c	e	f	g	h	i	k	l	m	n	p	s	x

HYDRO - GETRIEBEMOTOREN

SK301.3.2



MW Hydraulik GmbH

Tel.: 0 61 88 / 8 12 91 Lange Hecke 7
info@mw-hydraulik.de 63796 Kahl am Main