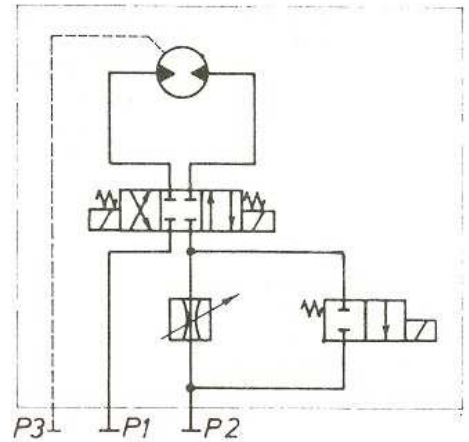


Druckölanschluß P1 R^{3/8}"
 Tankanschluß P2 R^{3/8}"
 Leckölanschluß P3 R^{1/4}"
 P3 Lecköldruck max. 0,5 bar
 P3 Lecköl so verlegen, daß
 das Gehäuse $\frac{1}{3}$ voll ist



Vorschraubflansche und
 Vorschraubfuß nach Blatt 351.1.2
 Einheit 11,9 kg

HMSV 10	9,6	0,15	2400	180	200	-
HMSV 14	14,0	0,22	1800	180	200	-
HMSV 20	20,3	0,32	1200	100	120	-
HMSV 25	25,2	0,39	1000	100	120	-

Motortype	q [cm ³ /U]	M [Nm/bar]	n max [min ⁻¹]	P1max P2max	Σ P1 P2	P1min P2min
-----------	------------------------	------------	----------------------------	-------------	---------	-------------

Alle Drücke [P] in bar